

**XEROX**<sup>®</sup>

Tecnología | Gestión Documental | Consultoría

Phaser™ 7760



impresora láser color

# La elección de los diseñadores



# Phaser™ 7760

## Impresora láser color tamaño Tabloide



Phaser 7760DN

### El color uniforme y de alta calidad es

fundamental cuando usted depende de imágenes impactantes para transmitir sus ideas y conceptos.

Es por esta razón que la impresora color Xerox Phaser 7760 es la elección de los diseñadores. Ofrece colores brillantes, velocidades impresionantes y funciones fáciles de usar para que pueda sacarle el mayor provecho a todo lo que imprima.



Las herramientas incorporadas de calibración del color le brindan el resultado final que usted desea.

### Color de calidad en el que usted puede confiar

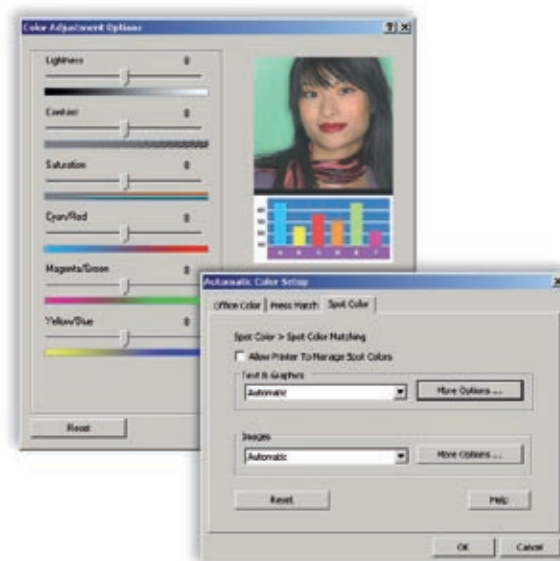
El color que usted desea es el color que obtiene. Esta impresora presenta tecnologías y software que le permiten especificar y controlar el color de las impresiones, para que los resultados cubran sus expectativas. Usted obtiene precisión de color uniforme, imágenes y textos nítidos desde la primera hasta la última página.

- Resolución de hasta 1200 x 1200 ppp para detalles con líneas finas y textos nítidos.
- Modo fotográfico de 600 x 600 x 4 ppp para transiciones de colores suaves, especialmente en tonos piel.
- Satinados, colores vívidos y negros profundos.
- El trapping de negro garantiza que el texto en negro con fondos en color y los textos en color con fondos en negro se impriman de forma nítida y clara.
- La corrección TekColor lo ayuda a simular los colores de la pantalla de su computadora, prensa de impresión u otro equipo. El color se puede manejar en forma automática y manual para los gráficos de oficina, separaciones de prensa, gráficos blanco y negro y tintas para destacar textos a través de una interfaz de controlador líder en la industria.
- Los softwares de calibración y administración del color PhaserMatch® 4.0 agregan otro nivel de control de color y ayudan a mantener la precisión en el color.
- Salida increíblemente uniforme en todo el trabajo de impresión.

### Desempeño insuperable

Cuando se trata de imprimir proyectos importantes a tiempo, usted necesita calidad y velocidad. La impresora Phaser 7760 está diseñada para un gran volumen de trabajo y le ofrece increíbles velocidades de impresión, procesamiento eficiente y otras características de ahorro de tiempo. Usted obtiene la calidad uniforme que requiere cada vez que es necesario.

- Velocidades de impresión de hasta 35 ppm en color y 45 ppm en blanco y negro.
- El procesador para Power PC de 800 MHz maneja con facilidad archivos de diseño complejos y de intensidad gráfica.
- Velocidad de salida de la primera página de 9 segundos en color.
- La memoria de hasta 1 GB minimiza las colas de impresión y hace que la producción continúe avanzando.
- Es compatible con tamaños de páginas personalizadas, impresión de pancartas y folletos e imprime de forma confiable una amplia gama de tipos de papel y papeles pesados para lograr una máxima flexibilidad en los proyectos.



Las herramientas de color avanzadas le permiten ajustar los resultados a sus especificaciones.



El gran panel de control de seis líneas le ofrece un acceso rápido a todas las funciones de impresión y brinda soluciones si fueran necesarias.

## Configure, maneje e imprima con facilidad

Su atareada oficina y su departamento gráfico necesitan una impresora confiable que sea fácil de operar, requiera un mantenimiento mínimo y no lo retrase. La configuración simple y las funciones fáciles de operar de la Phaser 7760 le ahorran tiempo valioso y lo liberan para que se concentre en su trabajo, no en la impresora.

- La instalación automatizada del controlador de impresión es tan simple que usted estará imprimiendo en minutos.
- Se adapta fácilmente a su oficina, ya sea en un modelo para su escritorio o en un modelo de alto rendimiento para ubicarse en el piso con mucha capacidad para papel. Ambos modelos sólo requieren acceso frontal y lateral.
- Las alertas y los sensores de tamaño de papel de Printing Scout® ofrecen una ayuda incorporada para garantizar que su trabajo se imprima de forma correcta.
- La herramienta de diagnóstico remoto PhaserSMART® ofrece soluciones a problemas si es necesario y así ahorra tiempo.
- El servidor integrado de CentreWare® Internet Services le permite manejar, configurar y solucionar los problemas de su impresora desde cualquier lugar en la red a través de un explorador Web.
- La función de bandeja inteligente le provee el estado de la bandeja para papel en tiempo real en su escritorio: le muestra los tipos y tamaños de papel y selecciona automáticamente la bandeja correcta.
- La función de impresión inteligente dúplex detecta automáticamente los trabajos de impresión de una sola cara y salta la unidad dúplex.

Phaser 7760GX con acabador profesional

## Acabados avanzados y manejo de papel

- Los acabadores opcionales le ahorran el esfuerzo y el gasto de compaginar, plegar y engrapar y lo hacen por usted.

### Opciones de acabado



#### Clasificación (trabajo offset) y compaginado

Ahorra tiempo valioso



#### Engrapado

Múltiples posiciones y posicionamientos para mejorar la utilización



#### Perforado

Opciones que cumplen con las convenciones mundiales



#### Plegado

Folletos con plegado en V, se pliegan y quedan listos para su distribución



#### Folletos

Folletos con engrapado por el centro realizados dentro de su empresa para reducir costos y eliminar los retrasos

- Si está imprimiendo mucho, ¿por qué recargar papel o cambiar el papel en las bandejas? Agregue un alimentador de alta capacidad para 1500 ó 2500 hojas.



Para mayor información, contáctese con su representante local de **XEROX**, o visítenos en [www.xerox.com/office](http://www.xerox.com/office)



CONFIGURACIONES	7760DN	7760GX	7760DX
<b>Velocidad</b>	Hasta 35 ppm en color/45 ppm en blanco y negro		
<b>Ciclo de trabajo</b>	Hasta 150000 páginas por mes		
<b>Manejo del papel</b>	Bandeja 1: hasta 150 hojas Bandeja 2: hasta 500 hojas Un total de 650 hojas	Bandeja 1: hasta 150 hojas Bandeja 2: hasta 500 hojas Alimentador de alta capacidad para 1500 hojas Un total de 2150 hojas	Bandeja 1: hasta 150 hojas Bandeja 2: hasta 500 hojas Alimentador de alta capacidad para 2500 hojas Un total de 3150 hojas
Opciones de acabado	<b>Acabador avanzado:</b> Engrapado de posiciones múltiples para 50 hojas, perforadora de 3 orificios, hasta 3500 hojas <b>Acabador profesional:</b> engrapado de posiciones múltiples para 50 hojas, perforadora de 3 orificios, creación de folletos engrapados por el centro, plegado en V, hasta 2000 hojas		
Impresión automática dúplex	Estándar		
<b>Impresión</b>	Hasta 9 segundos en color/6 segundos en blanco y negro		
Tiempo de salida de la primera página	Hasta 1200 x 1200 ppp		
Resolución máxima	800 MHz		
Procesador	Adobe® PostScript® 3™, PCL® 5c, Adobe PDF-Direct		
Compatibilidad de lenguajes	10/100/1000BaseTX Ethernet, USB 2.0		
Conectividad	512 MB/1 GB		
Memoria (Est./Máx.)	Estándar de 40 GB (mínimo)		
Disco duro	Páginas de tamaño personalizado, impresión de folletos, impresión tamaño Pancarta, bandejas inteligentes, impresiones de prueba, seguras, guardadas y personales, personales guardadas, Print With, PDF Direct, almacenamiento extendido de fuentes, compaginación de trabajos, PrintingScout®, PhaserSMART®, Intelligent Ready		
Características de impresión	Calibración del color PhaserCal®		
	PhaserCal® más Administrador del color PhaserMatch® 4.0		
<b>Contabilidad</b>	Contabilidad de trabajo, herramienta de análisis de usol		
<b>Garantía</b>	Un año de garantía en sitio		

## ESPECIFICACIONES

### Características

**Capacidades de fuentes** 137 fuentes PS y 81 PCL residentes

**Controladores de impresión** Windows 2000/XP SO de 32 y 64 bits, MacOS 9.XX, versión 10.2 o superior, Novell NetWare 4.x/5.x/6.x, UNIX (Linux 5.2+, Sun OS 4.x, Sun Solaris 2.4+, DEC, HP/UX 11.x, IBM AIX 4.2+, SGI, SCO), controladores de impresión Walk-up Xerox con Windows 2000 o superior

**Lenguajes** Verdadero Adobe® PostScript® 3™, emulación PCL5c con detección y cambio automático.

### Características especiales

**PrintingScout** muestra ayuda pop-up de forma instantánea si es necesario prestar atención durante los trabajos de impresión.

**PhaserSMART** brinda ayuda automatizada en un entorno de Internet.

**La instalación automática** le permite imprimir automáticamente desde la red en segundos.

### Herramientas de productividad para el usuario:

Impresiones seguras, de prueba, guardadas, personales, Print With, impresión de folletos, escala, marcas de agua, compaginado, separadores, impresión de más de una página en una sola hoja de papel, impresión en negro, duplicado inteligente, Intelligent Ready, impresión remota, comportamiento configurable de la bandeja 1, segmentación de trabajos, almacenamiento extendido de fuentes.

### Herramientas de productividad para el administrador de TI:

Servidor Web integrado CentreWare® IS, alertas de e-mail MailLink, detección de impresoras cercanas, software de administración de impresoras CentreWare, contabilidad de trabajos, análisis de uso.

### Manejo del papel

**Bandeja 1: estándar:** capacidad para 150 hojas. Papel Bond de 20 lb. hasta Cubiertas de 90 lb. (75 a 255 gr/m<sup>2</sup>), tamaños a medida desde un ancho de 3,95 a 12,6 pulgadas\* (de 100 a 320 mm) y de un largo de 5,5 a 47,25 pulgadas

(de 140 a 1200 mm) Sobres: Nro. 10, Monarch, A7, DL, C6, C5, C4, B5.

\*El ancho de 12,6 está limitado en largo, el desempeño de la impresión de tamaño Pancarta se ve afectado por el largo y el ancho del papel.

**Bandeja 2: estándar:** capacidad para 500 hojas. Papel Bond de 20 lb. hasta Cubiertas de 80 lb. (75 a 220 gr/m<sup>2</sup>), tamaños a medida desde 5,5 x 7,15 pulgadas (140 x 182 mm) a 11,7 x 17 pulgadas (297 x 432 mm)

**Bandeja 3: estándar en GX y DX:** capacidad para 500 hojas. Papel Bond de 20 lb. hasta Cubiertas de 80 lb. (de 75 a 220 gr/m<sup>2</sup>), selección de tamaños estándar hasta Tabloide/11 x 17 pulgadas (A3/297 x 420 mm)

**Bandejas 4 y 5: estándar en GX:** capacidad para 1000 hojas. Papel Bond de 20 lb. hasta Cubiertas de 80 lb. (de 75 a 220 gr/m<sup>2</sup>), selección de tamaños estándar hasta Tabloide/11 x 17 pulgadas (A3/297 x 420 mm)

**Bandejas 4 y 5: estándar en DX:** capacidad para 2000 hojas. Papel Bond de 20 lb. hasta Cubiertas de 80 lb. (de 75 a 220 gr/m<sup>2</sup>), Carta/ 8,5 x 11 pulgadas (A4/210 x 297 mm y B5/182 x 257 mm)

Las capacidades de todas las bandejas se basan en papel Bond Xerox de 20 lb.

### Impresión automática dúplex:

Papel Bond de 20 - 40 lb. (75 - 169 gr/m<sup>2</sup>)

**Acabado:** Grapas en papel Bond de hasta 32 lb.

(80 gr/m<sup>2</sup>), plegado y grapas hasta 10 folletos de 10 hojas

### Controles del color

**Estándares de colores** Simulaciones de color sólido aprobadas por PANTONE®, color independiente del dispositivo Adobe PostScript, estándares internacionales CIE y soporte para sistemas de administración de color ICC, ICM y Apple ColorSync

**Corrección de color** Corrección dinámica del color TekColor. Perfiles seleccionables desde el controlador: Automático, exhibición sRGB, sRGB brillante, exhibición LCD, SWOP, Euroscale, Comercial, SNAP, Japan Color, ISO estucado, ISO no estucado, blanco y negro, ninguno y control deslizante de color personalizado. Y hasta 10 correcciones

personalizadas de TekColor basadas en los perfiles del equipo (con PhaserMatch 4.0).

**Administrador del color PhaserMatch® 4.0** para perfiles personalizados estándar en GX y DX, DN opcional.

### Funcionamiento

**Dimensiones** (Ancho x profundidad x altura)

7760DN: 25,4 x 28,5 x 19,4 pulgadas (644 x 724 x 493 mm), peso: 202 lb. (92 kg)

7760GX/7760DX: 25,4 x 28,5 x 33,7 pulgadas

(644 x 724 x 857 mm), peso: 7760GX 268,1 lb. (122 kg)

7760DX: 290,2 lb. (132 kg)

Acabador: 25,4 x 35 x 39 pulgadas (644 x 889 x 991 mm),

peso: Avanzado: 182,6 lb. (83 kg),

Profesional: 252,6 lb. (115 kg)

Gabinete: 22,25 x 23,75 x 14,7 pulgadas (572 x 602 x 373 mm)

peso: 16 pulgadas (15,7 kg.)

**Ambiente** temperatura Almacenamiento: -20° a 48°C

(-4° a 122°F); Funcionamiento de 10° a 32°C

(de 50° a 90°F) Humedad relativa: Almacenamiento:

de 30% a 85%; Funcionamiento: de 10% a 85%. Nivel

de ruido: 33 dBA en modo pendiente, 51 dBA

en funcionamiento.

**Requisitos eléctricos:** modelo 110V, 50/60Hz: consumo:

Impresión: 616-684 vatios, en modo pendiente: 134 vatios,

modo ahorro de energía: 13 vatios. Modelo 220V 50/60Hz:

consumo: Impresión: 764 vatios, en modo pendiente:

135 vatios, modo ahorro de energía: 14 vatios; impresora

con calificación ENERGY STAR®.

**Regulaciones FCC** Parte 15, Subapartado A, enumerada en

UL hasta UL 1950, certificación CSA hasta CSA-C35.4

Nro. 950, Marcado CE aplicable a las directivas 73/23 EEC

y 89/336/EEC CDRH, EN 55035.

Suministros	
<b>Cartuchos de tóner*</b>	
Negro (32000 páginas)	106R01163
Cian (25000 páginas)	106R01160
Magenta (25000 páginas)	106R01161
Amarillo (25000 páginas)	106R01162
Paquete de grapas	
Grapas para apiladora (15000)	008R12941
Grapas para folletos (20000)	008R12925

\*Las capacidades son aproximadas y están basadas en una cobertura del 5% en una hoja de tamaño A.

### Materiales de mantenimiento rutinario

Unidad de imágenes (hasta 35000 páginas)	108R00713
Fusor (110 V) (hasta 100000 páginas)	115R00049
Fusor (220 V) (hasta 100000 páginas)	115R00050
Cartucho de desecho (Hasta 27000 páginas)	108R00575
Rodillo de transferencia (Hasta 100000 páginas)	108R00579
Estructura de limpieza de la banda	108R00580

### Opciones y actualizaciones

Memoria Phaser de 512 MB	097S03635
Alimentador de alta capacidad para 1500 hojas (3 bandejas de 500 hojas Bandejas universales)	097S03628
Alimentador de alta capacidad para 2500 hojas (una bandeja universal para 500 hojas, más dos bandejas para 1000 hojas A)	097S03629
Acabador avanzado* para 3500 hojas, apiladora, engrapadora, perforación de 3 orificios	097S03630
Acabador profesional* para 2000 hojas, apiladora, engrapadora, perforación de 3 orificios, creador de folletos	097S03631
Gabinete de impresora	ZCARTC/A
PhaserMatch® 4.0	097S03634

\*Se recomienda que la instalación la realice Xerox

Los insumos para la Phaser 7760 son parte del programa de reciclado de insumos Green World Alliance de Xerox. Para obtener más información, visite el sitio Web de Green World Alliance en [www.xerox.com/gwa](http://www.xerox.com/gwa)

## EXCELENTE CAPACIDAD DE PAPELES DE IMPRESIÓN

Aproveche al máximo la nueva impresora color Phaser 7760 con nuestra completa cartera de papeles y papeles de impresión Xerox, entre los que se incluye una selección de papeles, etiquetas y transparencias que se ofrecen en una variedad de pesos y tamaños. Para obtener un listado actualizado de todos los papeles de impresión recomendados, visite: [www.xerox.com/office/7760supplies](http://www.xerox.com/office/7760supplies)

